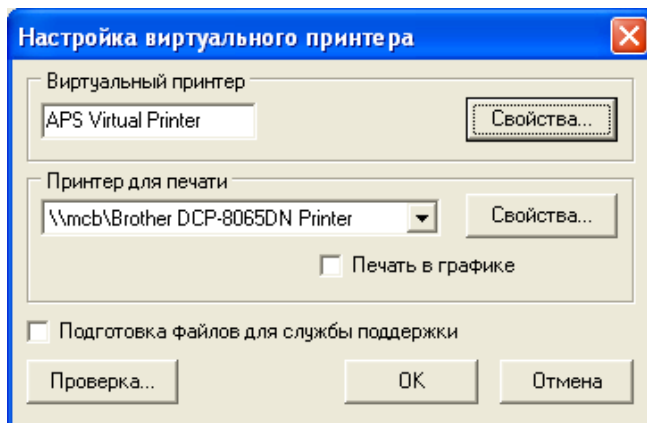
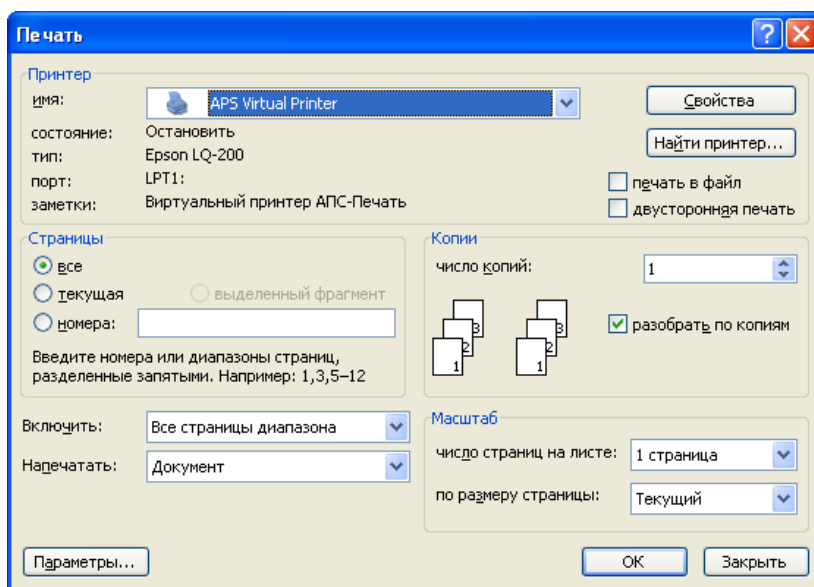


Инструкция по настройке печати штрих кодов

1. Установите программное обеспечение "Программа вывода штрих кода на платёжные поручения" с сайта производителя: <http://www.ritservice.ru/downloads>
2. При установке укажите название виртуального принтера и принтера для печати



3. Настройка завершена. Для печати платёжного поручения со штрих кодом выбирайте виртуальный принтер



4. Если необходимо изменить имя принтера или другие настройки - нажмите на иконку (зелёный принтер) в правом нижнем углу экрана

